

Nachtrag und Aktualisierung der Bau/Bedienungsanleitung

In der neuesten und optimierten Version wird die Tragfläche mit dem Rumpf nicht mehr mit Hilfe von Gummibändern befestigt, sondern gesteckt und mittels zweier Schrauben befestigt. Die Kabinenhaube wird ebenfalls mit Schrauben befestigt:



Stecken sie die auf der Vorderseite der Tragfläche herausragende Sicherung in die bereits eingearbeitete Nut des Querspantes im Rumpf



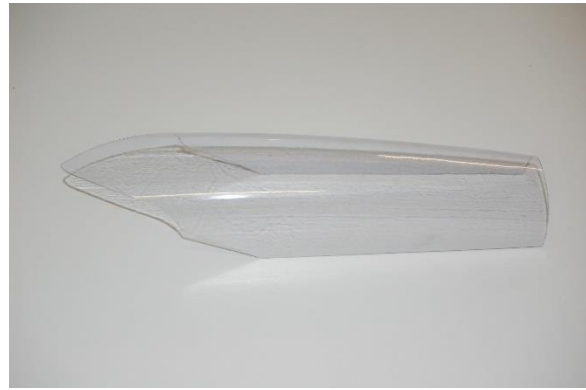
Seitenansicht der Steckverbindung



Befestigen sie die Tragfläche mit den beiden M3 Gewindeschrauben und Unterlegscheiben



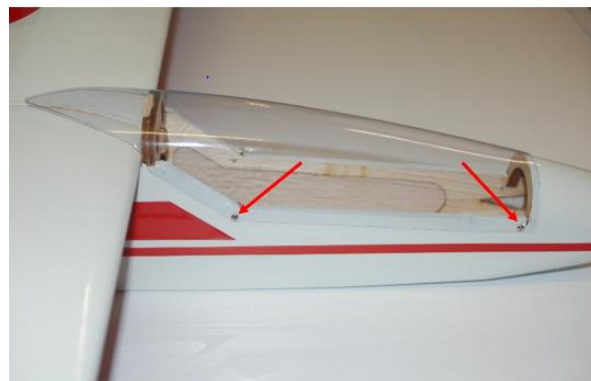
Schneiden sie die transparente Kabinenhaube mit Hilfe einer gekrümmten Schere entlang der eingearbeiteten sichtbaren Kontur aus



So sieht die fertig zugeschnittene Kabinenhaube aus



Befestigen sie die Kabinenhaube mit vier 2x6mm Mini-Schrauben. Bringen sie hierzu die Kabinenhaube in die korrekte Position.



Stellen sie nun mit einem Bohrer mit 1mm Durchmesser die 4 Bohrungen her. Nehmen sie anschließend die Kabinenhaube ab und vergrößern sie die Bohrungen in der Kabinenhaube auf 2mm Durchmesser. Befestigen sie nun die Kabinenhaube mit den 2x6mm Schrauben.